

F. FOTODOKUMENTACE

MORAVA, OPRAVA HRÁZÍ TOVAČOV, VĚROVANY A OPRAVA HRÁZÍ VALOVÁ, UHŘIČICE

STUPEŇ PROJEKTOVÉ DOKUMENTACE:
Dokumentace pro provádění stavby

DATUM:
02/2025



POVODÍ MORAVY, S.P. Dřevařská 932/11, 602 00 Brno



Ing. Vít Pučálek
TRPÍN 151, 569 74 TRPÍN
TEL.: +420 737 367 558, EMAIL: VIT.PUCALEK@EMAIL.CZ

Seznam fotodokumentace

1.	SO 01 – pohled na začátek řešeného úseku	3
2.	SO 01 – pohled na úsek nové homogenní ochranné hráze + prostor zařízení staveniště	3
3.	SO 01 – pohled na konec úseku	4
4.	SO 02 – pohled od začátku úseku k přístupové hrázi	4
5.	SO 02 – pohled na začátek úseku	5
6.	SO 02 – pohled na konec úseku	5
7.	SO 03 – pohled na začátek úseku	6
8.	SO 03 – pohled od příjezdové komunikace a mostu	6



1. SO 01 – pohled na začátek řešeného úseku



2. SO 01 – pohled na úsek nové homogenní ochranné hráze + prostor zařízení staveniště



3. SO 01 – pohled na konec úseku



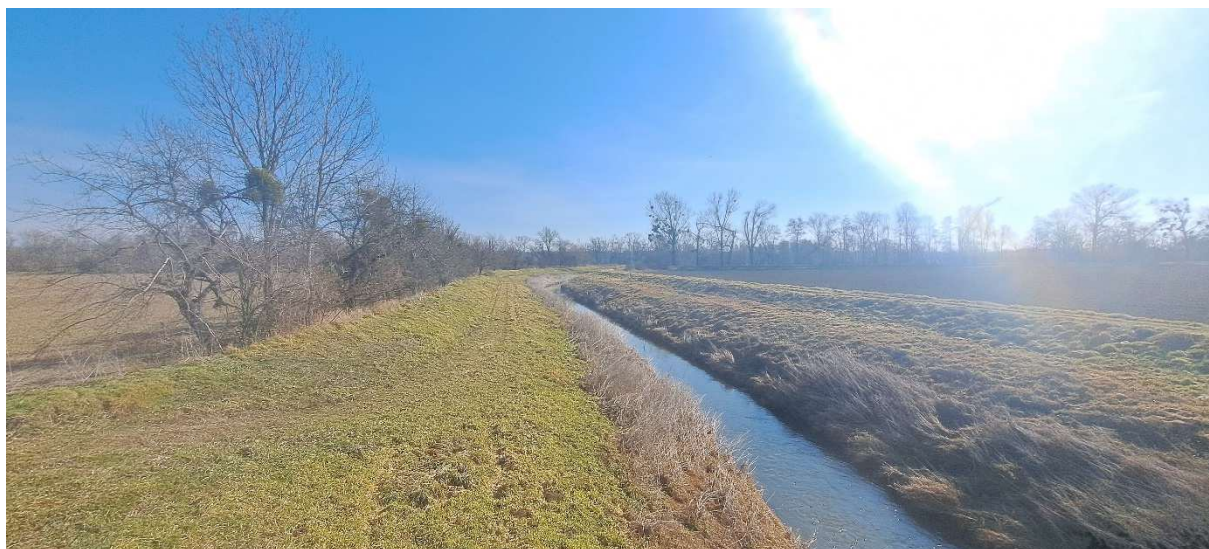
4. SO 02 – pohled od začátku úseku k přístupové hrázi



5. SO 02 – pohled na začátek úseku



6. SO 02 – pohled na konec úseku



7. SO 03 – pohled na začátek úseku



8. SO 03 – pohled od příjezdové komunikace a mostu